



Réflexion prospective et stratégique avec les acteurs  
de la vigne et du vin :  
Résultats des sept forums régionaux

---

La filière vigne  
et vin face au  
Changement Climatique  
A l'horizon 2050

---

PROJET- LACCAVE

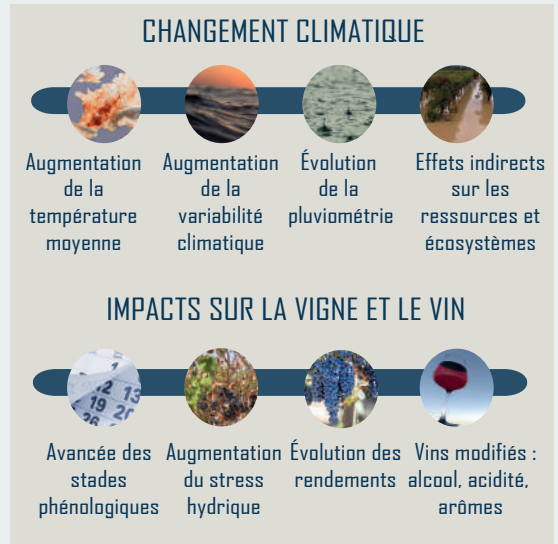
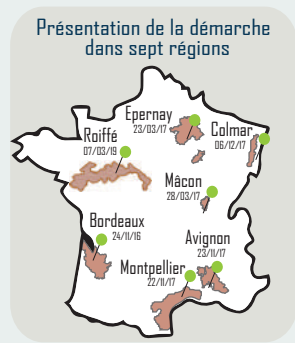
L'INRA a soutenu le projet LACCAGE (2012-2016) pour étudier les impacts du changement climatique et les adaptations possibles dans le secteur viti-vinicole français. Ce projet a mobilisé 24 laboratoires (INRA / CNRS / Universités) et 90 chercheurs et étudiants couvrant différentes disciplines scientifiques (climatologie, génétique, agronomie, œnologie, géographie, économie...). Une des opérations phares du projet a été la conduite d'un exercice de prospective.

### Les objectifs de l'exercice de prospective :

- ➔ Identifier et explorer différentes stratégies d'adaptation pour la viticulture française dans un contexte de changement climatique, à l'horizon 2050
- ➔ Tester une méthode pour élaborer des «chemins» favorisant la mise en œuvre de ces stratégies
- ➔ Développer une vision commune et un travail en réseau entre chercheurs et acteurs de la filière

### Les 6 étapes pour construire des chemins d'adaptation

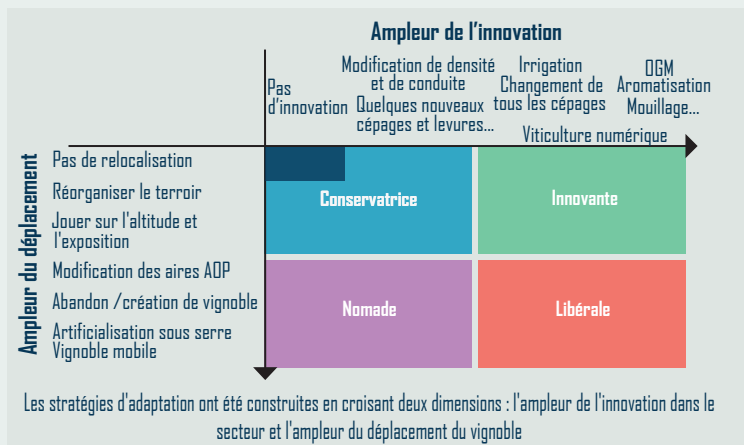
- 1 Proposer une représentation systémique du secteur vigne et vin
- 2 Retenir un scénario climatique en 2050, fixer des évolutions du contexte
- 3 Prédéfinir 4 grandes stratégies d'adaptation
- 4 Recueillir, sélectionner et combiner les hypothèses liées à ces stratégies
- 5 Décrire les chemins soutenant les stratégies d'adaptation jusqu'en 2050
- 6 Organiser des forums participatifs dans sept régions viticoles pour préciser et mettre en débat ces chemins avec les acteurs des filières



### S'adapter au changement climatique : 4 grands domaines de recherche et d'action

	<p><b>Tester et combiner des innovations techniques</b> Variétés plus tardives, résistantes à la sécheresse et aux maladies, produisant moins de sucre et plus d'acidité. Nouvelles pratiques viticoles et œnologiques. Gestion de l'eau et du sol...</p>		<p><b>Faire évoluer la réglementation</b> Modifier les cahiers des charges. Politique climatique pour la filière. Projets de R&amp;D à l'échelle des territoires. Gestion globale du risque...</p>
	<p><b>Réorganiser les plantations dans l'espace</b> Diagnostic climatique des terroirs pour tirer profit de leur hétérogénéité. Changement d'altitude ou d'exposition. Création de nouveaux vignobles...</p>		<p><b>Impliquer acteurs et consommateurs</b> Analyse des perceptions des consommateurs. Co-construction de solutions à différentes échelles du territoire. Communication sur l'adaptation et l'atténuation des émissions de CO<sub>2</sub></p>

# Les 4 grandes stratégies et chemins d'adaptation



Dans un contexte moins réglementé et assez favorable au marché du vin, de nouveaux investisseurs, au niveau de la production et surtout du négoce, conduisent à un redéploiement de la viticulture entre des pôles irrigués, quelques terroirs de notoriété ancienne et de nouveaux vignobles bénéficiant du changement climatique. Des vins personnalisés ou de marques régionales se maintiennent, mais l'offre est surtout composée de vins technologiques contrôlés par quelques firmes qui mettent en œuvre une large panoplie d'innovations œnologiques. L'instabilité climatique, la concurrence entre vignobles, la dérégulation et la domination de l'aval finissent par fragiliser les entreprises viticoles traditionnelles qui ne peuvent bénéficier pleinement de la R&D.

**LIBÉRALE**

Face à la pression des autorités sanitaires sur les boissons contenant de l'alcool et à une gestion des terres et de l'eau donnant priorité aux cultures alimentaires, la filière, peu liée avec la recherche, perçoit le changement climatique comme une menace.

La production est devenue plus aléatoire en quantité et en qualité, avec des profils aromatiques qui ont évolué, mais sans rejet des consommateurs. La viticulture s'est globalement rétractée, même si de nombreuses IGP ou ADP constituent des îlots de résistance. La valorisation du vin est restée associée à son contenu culturel et paysager.

**CONSERVATRICE**

Dans un contexte où les questions d'environnement et de santé sont plus contraignantes et où l'espace agricole est réglementé pour réserver les terres fertiles aux productions alimentaires, la recherche a été fortement sollicitée. L'introduction croissante d'innovations de la vigne à la cave a maintenu le vignoble autour de ses aires actuelles, avec des profils de vins plus diversifiés. La gouvernance de la filière s'est élargie à de nouvelles catégories d'acteurs.

**INNOVANTE**

Dans un contexte marqué par une politique restrictive en matière d'alcool et une recherche focalisée sur la réduction des intrants, la viticulture manque de connaissances pour se maintenir dans les mêmes aires et garantir la constance qualitative attendue par les consommateurs. Elle choisit de valoriser dans d'autres territoires la notoriété des vignobles d'appellations ou de descendre en plaine chercher de l'eau.

**NOMADE**

# Ce que les participants ont exprimé sur chaque stratégie

*Nous sommes en 2050.....*

## CONSERVATRICE

## INNOVANTE

Positifs



Aspects

Technique

Valorisation de la diversité clonale et variétale - nouveaux porte greffe - plus grand respect de l'environnement - valorisation de l'effet millésime - renforcement veille sanitaire - gestion des sols

Nouveaux cépages et porte greffe - solutions œnologiques correctives - grande diversité de techniques de vinification - développement de la viticulture numérique, de l'agroécologie, de l'agroforesterie

Marché

Développement du marché haut de gamme et de la vente directe - maintien de la diversité de l'offre - la France reste une référence au niveau des marchés du vin - label éco-citoyen

Nouveaux vins à bas intrants - nouveaux produits à base de vin - vins des cépages résistants - évolution de la gamme vers des vins responsables - hausse des prix - innovations de marketing, de commercialisation, de service

Filière

Maintien d'une R&D professionnelle - création d'un organisme de suivi du changement climatique - développement des groupements techniques appuyé par les collectivités locales

Introduction de la société civile dans la gouvernance - cahiers des charges plus souples - reconnaissance et aides publiques à l'innovation - mutualisation des risques - généralisation des assurances - rôle accru des interprofessions

Territoire

Maintien de conseillers techniques - développement de l'œnotourisme - installation de néo-ruraux - services environnementaux rendus par la vigne - lutte contre les incendies - conservation de certains paysages

Structures d'investissement pour maintenir le lien entre foncier et production - nouveaux métiers du conseil numérique - gestion BIG DATA par territoire - écosystèmes viticoles innovants

Négatifs



Aspects

Technique

Qualité irrégulière du vin - baisse des rendements - peu d'avancées techniques majeures - irrigation de plus en plus contrainte - perte de compétences techniques - lien réduit avec la recherche

Forts besoins de financement et donc pas d'accès à tous pour la technologie - perte de diversité et d'histoire - des robots partout ? - conflits sur les ressources en eau - difficile mise en culture des pentes

Marché

Marchés incertains en volume - le vin devient un produit élitiste et cher - diminution et segmentation de la consommation en France - difficultés pour les entrées de gamme - perte de marché lié à certains profils produit (fraîcheur)

Hausse des coûts de production et d'assurance - baisse des ADP au profit des IGP et VSIG ? - opposition entre un marché élitiste et un marché populaire - réduction du milieu de gamme - hausse du poids de la Grande Distribution

Filière

Diminution de la R&D - affaiblissement des organismes techniques, des interprofessions et de l'INAO - baisse du nombre de viticulteurs et du poids de la filière - influence concernant santé et environnement

Affaiblissement ou renouvellement du rôle de l'INAO et des OIG - marginalisation des vignobles de petite taille - Développement de structures de contrôles

Territoire

Augmentation des prix du foncier - réduction du poids de la coopération et du négoce - moins d'acteurs et d'emplois dans la filière - abandon ou modification de certains paysages - modification paysage et biodiversité

Renforcement des attentes sociétales - métier de vigneron plus technique - le foncier n'est plus maintenu par les exploitants - émergence de gros acteurs et de grandes marques

*Quelles techniques ont été modifiées ? Quels marchés ont été concernés ?*

*Quelles organisations de la filière ont vu leur rôle modifié ? Quels acteurs et territoires ont été impactés ?*

## NOMADE

## LIBERALE

Technique

Aspects

Marché

Filière

Territoire

Positifs



Technique

Aspects

Marché

Filière

Territoire

Négatifs



Développement de variétés résistantes - nouvelles combinaisons sol/climat/matériel végétal - mécanisation - diversification des cultures - réduction des coûts de production ? - moitié Nord attractive

Nouveaux consommateurs - nouvelles marques et indications géographiques - démocratisation du vin - contenants allégés

Nouveaux investisseurs et nouveaux produits - la filière oscille entre dynamisme et prise de risque sur les nouveaux territoires

Retour possible à la polyculture - développement de négoce internationaux - déplacement de zones économiques viticoles - apparition de nouveaux vignobles

Réduction des coûts de production : moins de main d'œuvre, plus de rendement et d'efficacité énergétique - mécanisation / robotisation - développement de la technicité et du marketing - cultures associées

Nouveaux marchés - nouveaux consommateurs - émergence de nouveaux vins - l'innovation soutenue par des entreprises permet de réduire des impasses, d'être réactif et créatif

Moins de contraintes administratives - regroupement de caves - diversification des modèles d'entreprises

Nouveaux métiers industriels (irrigation, DAD, œnotourisme) - «intelligence collective» entre la terre et la finance - apparition de nouveaux investisseurs

Disparition de savoir-faire locaux - émergence de nouvelles maladies ? - assemblages intermillésimes et intercépages - déplacement des vendanges - dégrade le bilan carbone

Baisse de qualités - «choc» pour l'ensemble de la filière - augmentation des écarts entre les vins industriels et ceux des petits producteurs de vins «élitistes» - l'agroalimentaire risque de supplanter la gastronomie

La gouvernance actuelle disparaît (ODG, interpro, INAO) - développement d'organismes de contrôles privés et internationaux - explosion des AOP actuelles - développement de conseils privés - difficultés pour l'œnotourisme

Concentration des opérateurs (marques) - perte d'attractivité économique des anciennes régions viticoles - concurrence sur les espaces et l'accès à l'eau - conflits entre filières viticole et vivrière

Privatisation de la recherche - industrialisation du vin - perte de diversité / typicité - brevetage du vivant - vin éprouvette ? - libéralisation des normes et contrôles - vignes "hors sol"

Viticulture et vins à 2 vitesses : vins de niches (bio, terroir) / vins industriels standardisés - disparition des AOP et IGP - réglementation floue - abandon de la définition actuelle du vin (mouillage, aromatisation)

Marketing très puissant et gouvernance par centrales d'achats - désorganisation de la filière avec perte d'influence des producteurs - ubérisation/amazonification du vin - difficulté à prendre en compte l'environnement

Abandon des coteaux - modification du paysage - concentration et disparition des petits producteurs, «le plus fort survit» - fragmentation des vignobles au profit de pôles approvisionnant des industriels du vin

# Ce que les participants ont choisi et proposé

Quelles attitudes stratégiques ?

Les options choisies par les participants pour chaque stratégie

	Conservatrice	Innovante	Nomade	Libérale
<b>Proactivité positive</b> : agir dès aujourd'hui pour favoriser l'advenue de ce futur	21	73	3	5
<b>Proactivité négative</b> : agir dès aujourd'hui pour défavoriser l'advenue de ce futur	30	3	39	59
<b>Réactivité anticipée</b> : se préparer dès aujourd'hui à l'advenue de ce futur	30	22	29	16
<b>Veille</b> : possibilité à placer sous surveillance, pour savoir si son advenue se dessine	16	1	27	18
<b>Aucune attitude</b> : cette histoire ne présente pas d'intérêt particulier	3	1	2	2
<b>Total</b> :	100	100	100	100

(% sur 419 votants)

Ex: 21% des participants veulent être proactifs pour favoriser le chemin conservateur, 73% pour le chemin innovant

Quelles actions sont envisagées?

Les propositions des participants pour favoriser ou éviter chaque stratégie

## Le chemin vers la stratégie conservatrice :

*Certains veulent le favoriser et proposent de...*

- faire de la R&D avec les viticulteurs pour des innovations "raisonnables" sur les enjeux liés à l'environnement et aux terroirs
- expérimenter des pratiques agroécologiques et valoriser des savoir-faire locaux
- tester et accompagner le développement de cépages anciens ou d'autres régions
- communiquer sur les vins actuels, leurs liens aux terroirs, aux paysages, au climat

*D'autres veulent l'éviter et proposent de...*

- promouvoir la R&D et l'innovation chez les viticulteurs et les décideurs
- informer et alerter sur les vulnérabilités des vignobles face au changement climatique
- favoriser les changements techniques et la révision des cahiers des charges

## Le rejet du chemin vers la stratégie nomade est motivé par la crainte d'une perte des terroirs, paysages et typicités des vins :

*Pour l'éviter les participants proposent de...*

- renforcer les DDG et étudier les terroirs existants et leurs périphéries
- appuyer les actions collectives, syndicales, politiques pour défendre les terroirs, l'identité des produits, éviter les dérégulations et être vigilants
- sensibiliser les consommateurs et développer une communication autour des terroirs et des apports de la filière, au-delà du vin : emplois, paysages, économie, culture
- développer la recherche et les innovations pour le maintien des terroirs actuels : cépages et porte-greffe, irrigation...
- innover dès aujourd'hui pour éviter ce scénario

## Plébiscitée, la stratégie innovante est vue comme un moyen pour maintenir une viticulture organisée, liée aux terroirs :

*Pour la favoriser les participants proposent de...*

- soutenir partout R&D et formation : cépages résistants, irrigation, déaérialisation, mécanisation, nouveaux produits... pour des innovations adaptées localement
- accompagner le renouvellement de l'encépagement à la fois vers la viticulture et l'œnologie de précision, avec ou sans irrigation, et vers la production biologique
- écouter, informer, éduquer les consommateurs : investir dans le marketing sur les vins du changement climatique et l'acceptation des nouvelles technologies
- renforcer les organisations collectives pour soutenir l'innovation, maintenir les localisations et le modèle familial, contrôler la concentration et les investisseurs extérieurs

## L'opposition est forte vis-à-vis de la stratégie libérale, perçue comme remettant en cause les bases de la viticulture française :

*Pour l'éviter les participants proposent de...*

- accroître l'implication des viticulteurs et de leurs organisations dans la R&D, la gestion du vignoble, les outils économiques, la gouvernance de la filière
- sauvegarder la définition du vin (boisson culturelle et originale) et son ancrage à un territoire : actions syndicales et politiques, communication, lobbying international
- créer des marques fortes leader dans les appellations, avoir un marketing plus agressif autour des terroirs, communiquer sur les liens aux paysages et à la culture
- maintenir une réglementation pour garantir les produits, gérer l'accès au foncier et aux ressources, soutenir l'installation des (jeunes) viticulteurs

CONSERVATRICE

INNOVANTE

NOMADE

LIBÉRALE

# Les options et propositions d'action selon les régions

Les principales options des participants, selon chaque région (% de participants)

	Alsace	Bordeaux Cognac	Bourgogne	Champagne	Languedoc Roussillon	Rhône Provence	Val de Loire	Moyenne
Proactivité positive INNOVATRICE	56	<b>82</b>	<b>83</b>	67	<b>82</b>	64	77	73
Proactivité positive CONSERVATRICE	<b>29</b>	14	10	<b>29</b>	24	17	23	21
Proactivité négative CONSERVATRICE	15	23	<b>48</b>	<b>43</b>	21	<b>44</b>	21	31
Proactivité négative NOMADE	<b>61</b>	27	35	<b>59</b>	32	37	39	41
Proactivité négative LIBERALE	60	43	50	<b>67</b>	52	<b>71</b>	<b>67</b>	59

Ex : en Alsace, 56% des participants ont choisi la proactivité positive pour la stratégie innovante, 82% à Bordeaux ou dans le Languedoc

chiffre en **gras** : % plus élevés  
chiffre en **gris** : % plus faibles

Les principales thématiques des actions proposées dans chaque région (% de participants)

	Alsace	Bordeaux Cognac	Bourgogne	Champagne	Languedoc Roussillon	Rhône Provence	Val de Loire	Moyenne
Recherche & développement	85	88	87	80	79	80	85	83
Réglementation	54	54	41	36	46	52	51	48
Communication & marketing	73	70	69	53	58	55	62	63
Terroir	<b>68</b>	63	59	47	58	<b>69</b>	62	61
Environnement	41	19	26	16	<b>38</b>	20	<b>39</b>	28
Cépages	<b>46</b>	40	23	22	<b>46</b>	37	34	35
Irrigation	12	14	5	2	<b>42</b>	<b>31</b>	18	18
Oenologie	19	<b>25</b>	23	11	14	23	24	20

Ex : en Alsace, 85% des participants ont fait des propositions dans le domaine de la R&D, 46% sur les cépages, 12% sur l'irrigation

# Enseignements et perspectives

Les forums conduits dans sept régions viticoles ont permis de préciser les visions des acteurs de la filière sur les chemins possibles pour s'adapter au changement climatique.

L'option majoritaire est de retenir le chemin innovant, mais avec quelles limites : «innover à tout prix» ou «innover pour rester» ?

- Le vote le plus dispersé porte sur le chemin conservateur, traduisant des perceptions variables sur la résilience des vignobles actuels.
- Le rejet du chemin nomade est majoritaire, mais il interroge aussi sur le développement possible de nouveaux vignobles, et leur intérêt pour d'actuels producteurs.
- Le chemin libéral est le plus rejeté. Il est considéré comme une menace, conduisant à un bouleversement des repères et à une perte d'influence des viticulteurs.

Plus de 2700 leviers d'actions ont été relevés afin de favoriser ou défavoriser ces chemins, couvrant quatre grands domaines : la Recherche et l'expérimentation, les évolutions réglementaires, le soutien aux solutions locales, la formation et la communication.

Loin d'une solution unique, les initiatives qui se mettent en œuvre à différentes échelles territoriales devront intégrer ces leviers, en tenant compte des segments de marché et types de vin, de la nécessaire protection de l'environnement et de la santé, et de la création de valeur dans la filière. Il faudra aussi progresser dans l'atténuation des émissions de gaz à effet de serre.

L'INRA poursuit ce travail de science participative dans les régions où les initiatives déjà existantes seront suivies et favorisées. Un groupe national mis en place par FranceAgriMer et l'INAO valorise aussi les retours de ces exercices prospectifs pour élaborer une stratégie nationale « climat », prenant en compte les spécificités régionales.



Pour savoir plus  
**Projet LACCAVE**  
[www6.inra.fr/laccave](http://www6.inra.fr/laccave)

